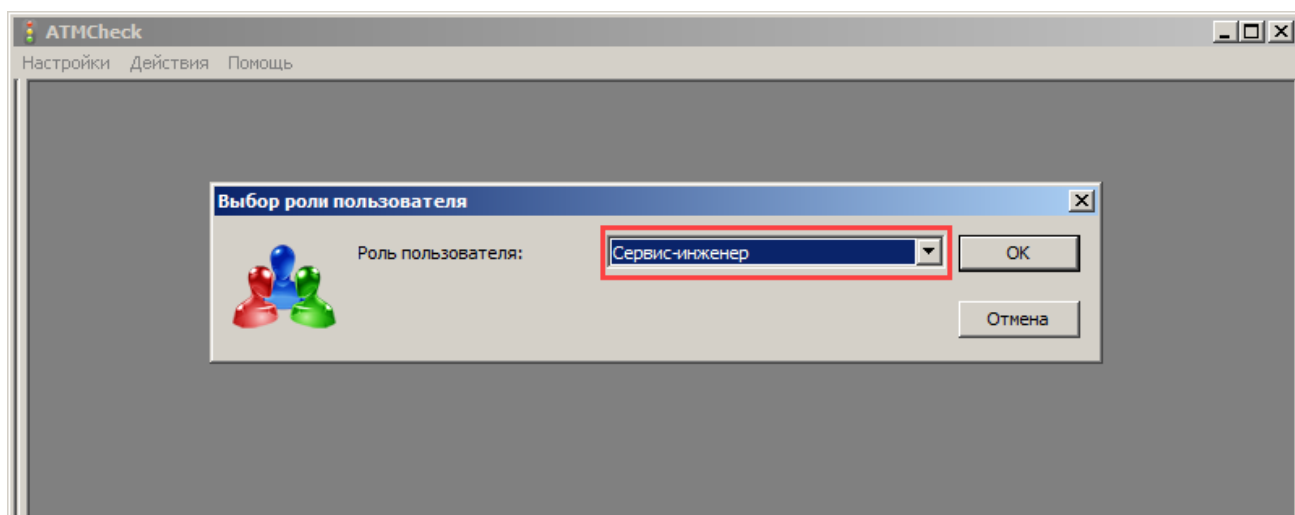
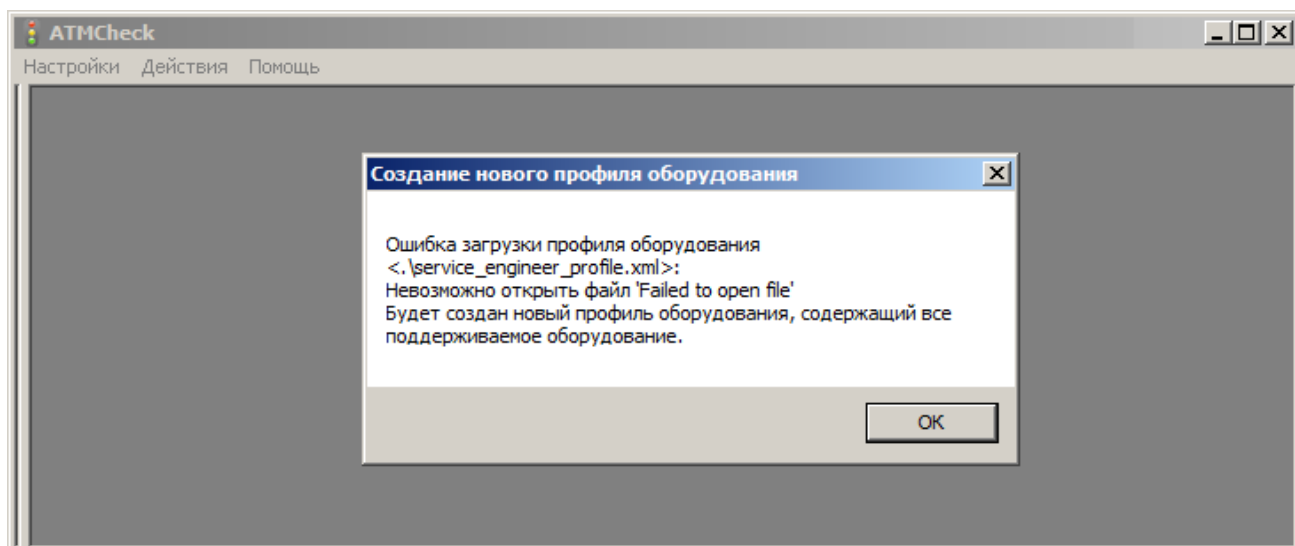


# Инструкция по загрузке и установке ПО ATMCheck

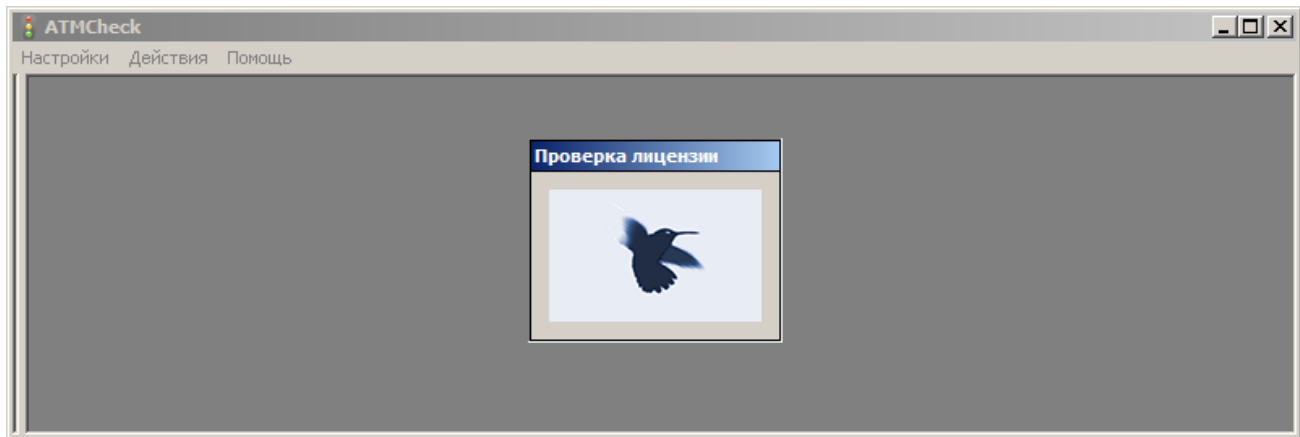
1. Скачайте архив **Atmcheck.zip** и распакуйте его.
2. ПО ATMCheck не требует установки. ПО запускается из папки, в которую был распакован **Atmcheck.zip**, следующим образом:
  - а. Откройте папку.
  - б. Запустите файл **AtmCheck.exe**. Откроется окно ATMCheck.
  - в. В выпадающем списке выберите роль «Сервис-инженер» и нажмите кнопку «ОК».



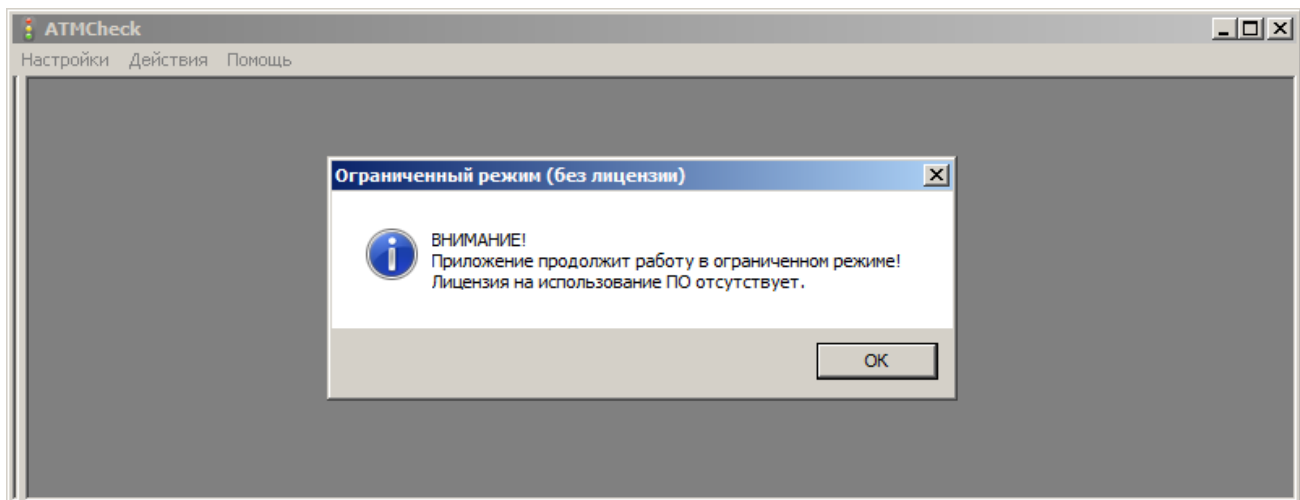
- г. Нажмите кнопку «ОК» для создания нового профиля оборудования.



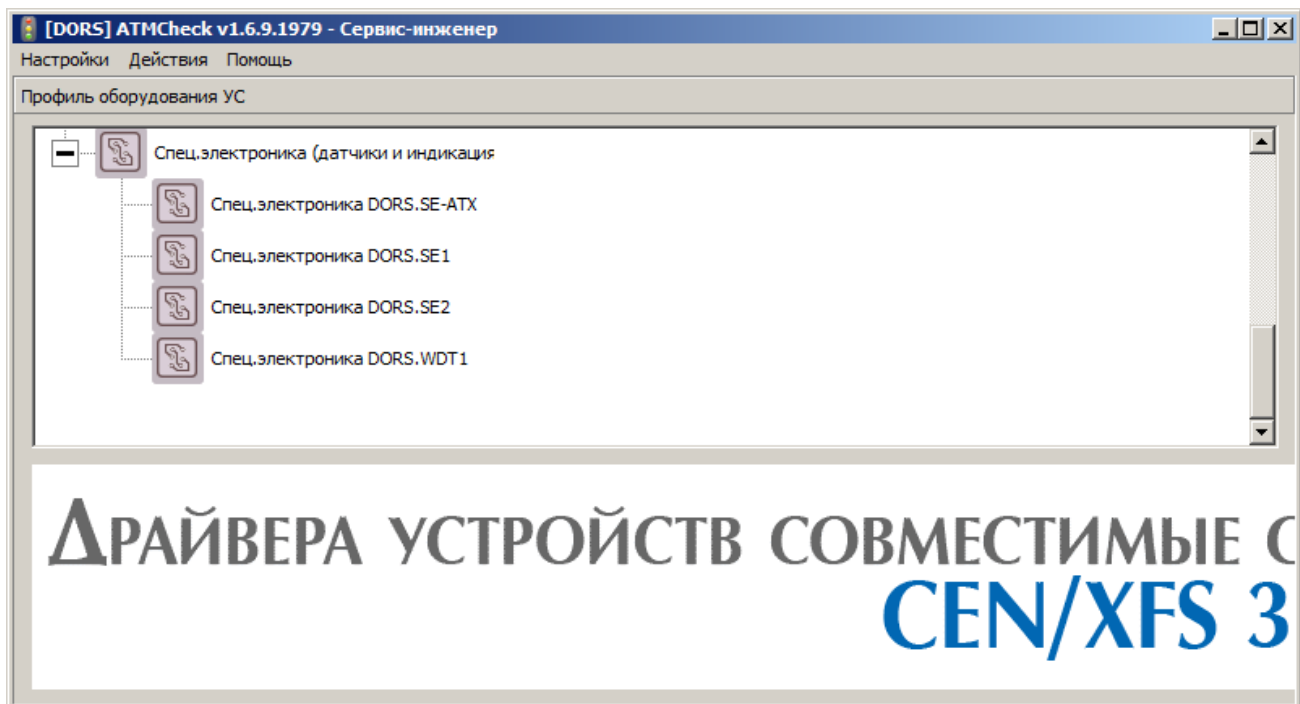
- д. Дождитесь окончания проверки лицензии.



е. По окончании проверки нажмите кнопку «ОК».



ж. Вам доступна ограниченная версия ПО с тестами для проверки сенсоров и индикаторов («спец. электроника»).



3. Дважды щелкните левой кнопкой мыши по названию устройства. Откроются основное окно тестирования и окно с параметрами устройства.

